



DENTISTI SUSA 156

Prima persone, poi dentisti.



**La cornice giusta per
un sorriso smagliante.**

dentistisusa156.it



Biorivitalizzazione, Filler, Botulino e terapie a base di cellule mesenchimali.

Un bel sorriso non è fatto solo di bei denti, ma anche di espressioni e sguardi; milioni di parole mute che comunicano prima di ogni altra cosa.

Nell'era delle immagini stare bene con se stessi è fondamentale per poter affrontare la vita con determinazione e raggiungere i propri obiettivi, e un sorriso vincente ornato da zigomi alti, pelle distesa e da belle labbra non teme alcuna "giornata no". Inoltre le nuove tecnologie e le nuove scoperte in campo chirurgico garantiscono trattamenti indolori e ipoallergenici.

Il nostro Medico

Il Dott. Giuseppe Scotto è Medico chirurgo laureato presso l'Università di Torino nel 1983. Dal 1984 si dedica all'implantologia e alla chirurgia orale, e nel 2002 si interessa di medicina estetica, in particolare di ringiovanimento tessuti periorali. Dopo lo stage in medicina estetica e chirurgia plastica nel 2010, consegue un master in microlipocavitazione; mentre nel 2012 ottiene un master in lipoemulsione sottocutanea.

Inoltre il Dott. Giuseppe è anche specializzato in medicina estetica rigenerativa basata sull'autotrapianto di cellule mesenchimali adulte.



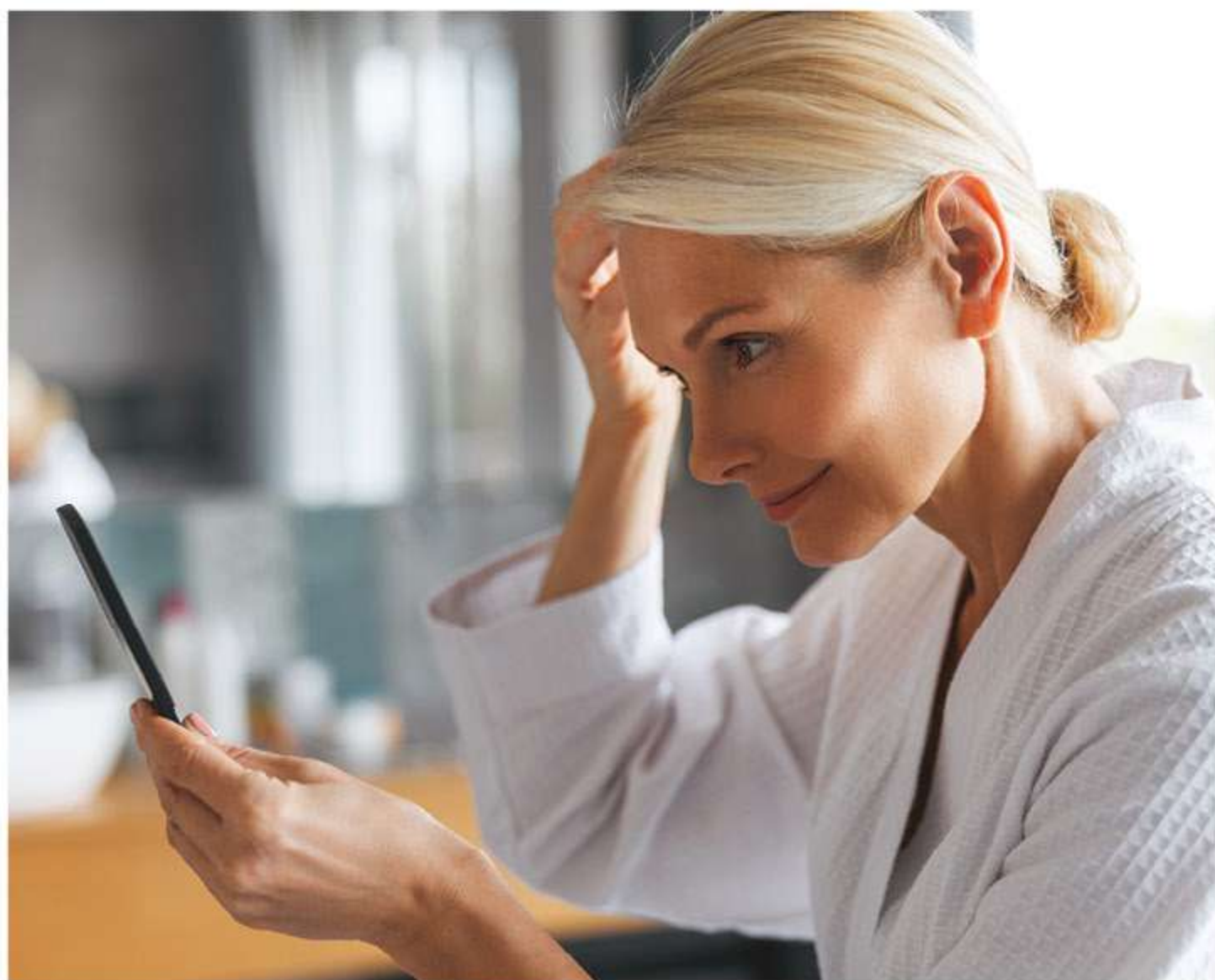
Quali sono i Servizi?

BIORIVITALIZZAZIONE

La biorivitalizzazione viso, nota anche come biolifting, è una cura estetica al viso non invasiva, fatta con delle sostanze in grado di restituire elasticità e tono ai tessuti cutanei.

Come funziona

Questo trattamento consiste nella iniezione di una serie di farmaci bio-stimolanti come l'acido ialuronico puro, sali minerali e vitamine (A, B3, B5 B6, B12, C, E), allo scopo di favorire la sintesi del collagene e di idratare in profondità la pelle, ripristinandone l'equilibrio naturale e garantendo al viso un aspetto fresco e levigato. La biorivitalizzazione è un trattamento non invasivo che consiste in una serie di iniezioni con aghi sottilissimi.



BOTULINO

È un farmaco che permette di inibire temporaneamente l'azione dei muscoli mimici del volto riducendo la formazione delle rughe da espressione.

Come Funziona

Si effettuano piccole iniezioni di sostanza terapeutica nei punti di repere muscolari con una siringa apposita. La procedura si svolge in regime ambulatoriale e ha una durata di circa 20 minuti.

Le aree che possono essere trattate si limitano al terzo superiore del volto, quindi fronte, glabella e rughe periorculari.

Dopo l'intervento

Dopo qualche giorno dal trattamento l'efficacia del botulino inizia a presentarsi, e comincia ad essere visibile dopo una settimana circa, raggiungendo il suo massimo dopo il ventesimo giorno.

La durata media dell'effetto del botulino è di circa 6 mesi, infatti è consigliabile ripetere la seduta 2 volte l'anno.

FILLER

“Filler” significa “riempire” ed è una tecnica di medicina estetica che utilizza l'acido ialuronico per correggere la perdita di compattezza dei tessuti facciali.

L'acido ialuronico è un polisaccaride prodotto da alcune cellule della cute chiamate “fibroblasti”, il cui obiettivo è dare elasticità ai tessuti, pertanto è una sostanza del tutto naturale.

Nel processo di invecchiamento, i fibroblasti perdono vitalità e producono quantità di acido ialuronico inferiori a quelle necessarie, con il conseguente assottigliamento della cute e la comparsa di rughe.

I filler a base di acido ialuronico permettono di restituire volume e turgore in modo naturale anche dopo un solo trattamento. L'effetto dell'intervento non è permanente perché l'acido ialuronico viene riassorbito naturalmente in 6/18 mesi a seconda del tipo di prodotto e della marca utilizzata.

Ricordiamo che il compito del chirurgo estetico è quello di ridare luminosità e armonia senza stravolgere nulla.

Come Funziona

L'intervento viene eseguito tramite microiniezioni di acido ialuronico in sede intradermica. Non è prevista l'anestesia se non l'applicazione di alcune creme anestetiche. L'intervento dura circa 20-30 minuti, al termine del quale le parti saranno indolenzite e appena più gonfie, effetto che sparisce in 24/48 ore, restituendo il risultato atteso.

Dopo l'intervento

Appena finito l'intervento, le zone trattate avranno comunque normale sensibilità e si può baciare, fumare e mangiare in tutta tranquillità. Raramente vi è la formazione di lividi, per questo non ci sono controindicazioni particolari.

Nelle quattro settimane successive all'intervento è sconsigliata l'esposizione diretta ai raggi ultravioletti (naturali o artificiali) e al calore (docce molto calde, saune e bagni turchi) o al freddo intenso; così come da evitare sono tutte le manovre traumatizzanti. È peraltro sconsigliata l'assunzione eccessiva di alcolici e superalcolici per un periodo di 10-14 giorni dopo l'intervento.

TERAPIE A BASE DI CELLULE MESENCHIMALI

Questa terapia fa parte della chirurgia rigenerativa, una particolare branca della medicina che ha come obiettivo quello di “riparare” cellule, tessuti e organi non con la sostituzione, ma attraverso pratiche di rigenerazione cellulare; in questo caso di cellule staminali adipose.

In generale si tratta del prelievo e della processazione dal tessuto adiposo delle cellule mesenchimali con la successiva iniezione delle stesse nelle zone da trattare.

Questo trattamento sta avendo grande successo grazie alla sua duplice funzione di ringiovanire e di volumizzare le parti trattate.

Come Funziona

L'intervento avviene senza ricovero, in unico tempo operatorio, e complessivamente ha una durata di circa 30 minuti.

Dopo l'intervento

Come per gli altri trattamenti, le terapie a base di cellule mesenchimali hanno una convalescenza a breve termine. Inoltre ha ottimi benefici a medio-lungo termine.



I PRODOTTI

I prodotti scelti per il trattamento hanno opportuna documentazione in letteratura scientifica e seguono nelle fasi di produzione e di distribuzione un iter legislativo **secondo le regole previste dalla Comunità Europea** ed imposte dalla legislazione italiana.

Gli eccipienti sono ipoallergenici e testati, (i casi di allergia sono stati rarissimi). Tutti i prodotti utilizzati sono stati selezionati tra le **migliori produzioni** top di gamma presenti sul mercato europeo.



DENTISTI SUSÀ 156

Prima persone, poi dentisti.

Corso Susa, 156 - Rivoli (TO)
Tel. 011 956 3002 - 011 9587 9823
info@dentistisusa156.it

I NOSTRI ORARI

Dal Lunedì al Venerdì / 08:30 - 20:00

Il Sabato / 09:00 - 14:00

Direttore sanitario
Dott.ssa Donatella Gusetti

Seguici su 